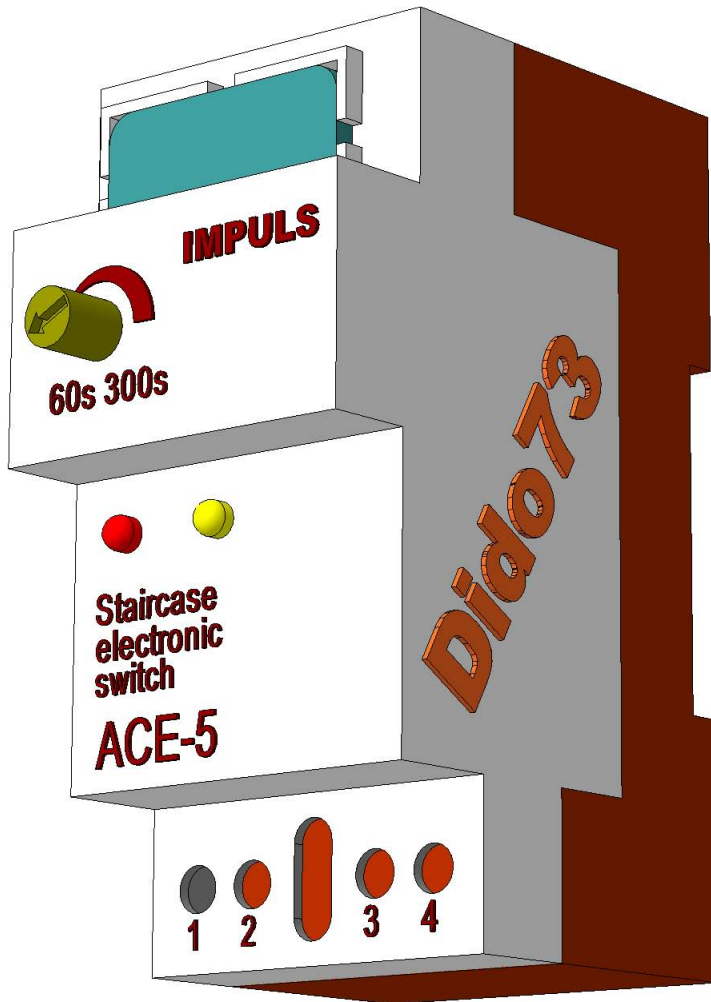
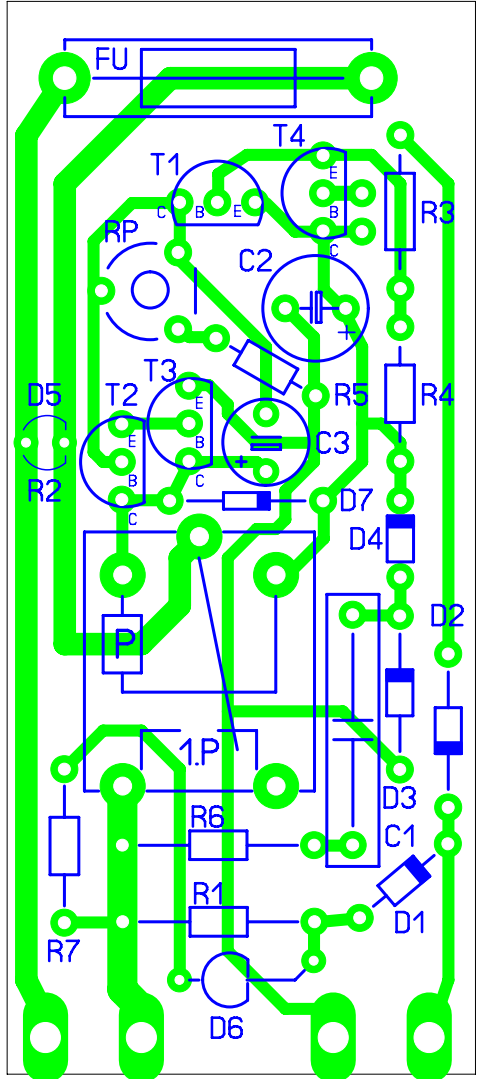
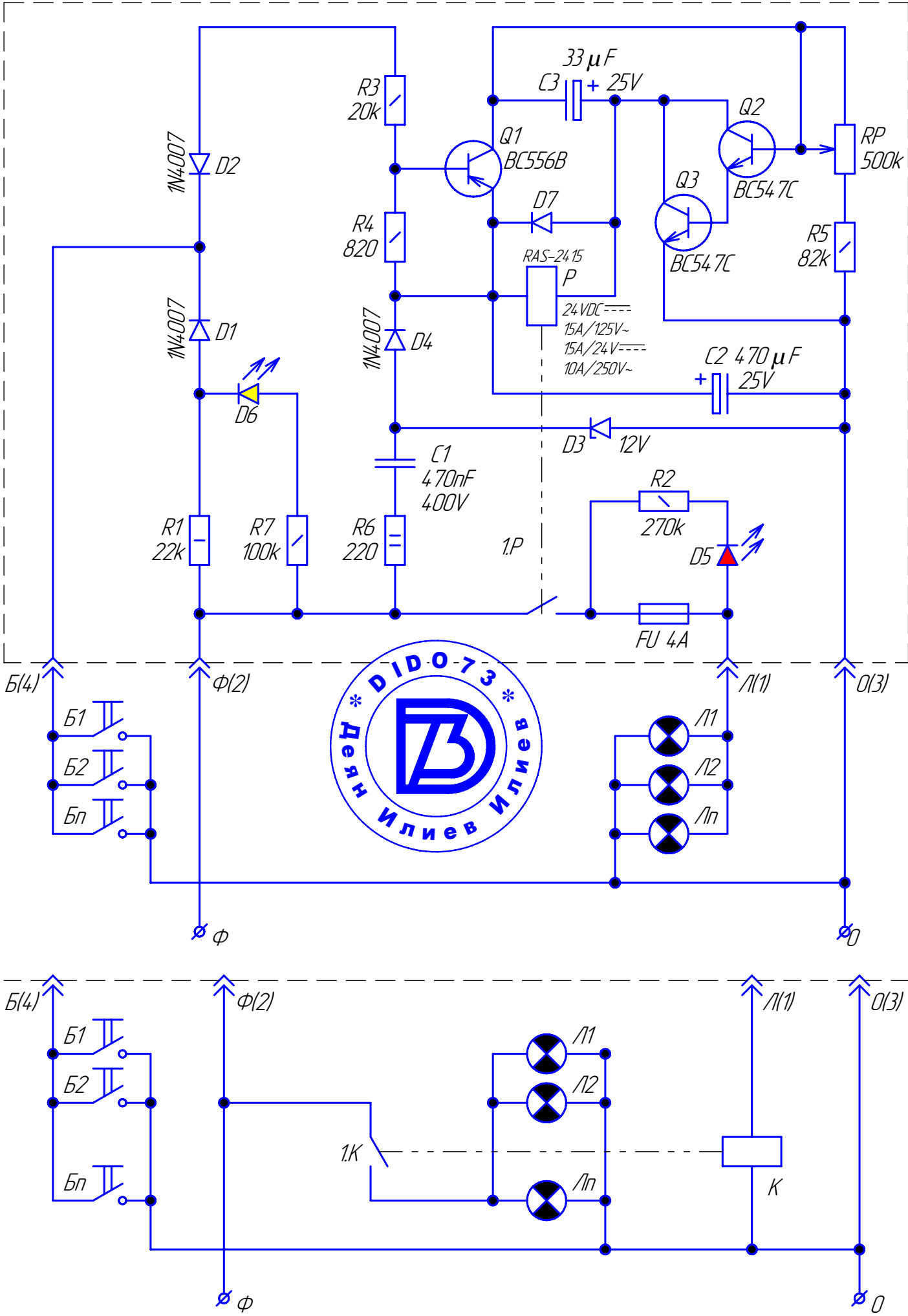


BCO.01.00.01



1. Транзисторът Q4 от печатната платка е опция и липсва.
2. При ток на комутация $> 2A$ ($P \approx 500W$ при $220V \sim$) е препоръчително да се използва допълнителен контактор «К» за предпазване на контактите на релето «Р», както е показано на долната схема.
3. Печатната платка е във формат 2:1.

BCO.01.00.01					Времереле АС-5 (2) за стълбищно осветление			Лист	Масша	Масштаб
Изм.	Лист	№ докум.	Подп.	Дата						1:1
Разраб.	Деян Илиев									
Пров.	Релейски									
Т.контр.	Осветитов							Лист	Листов	1
Н.контр.	Бодинав				ЗЧП «ИМПУЛС» Габрово			DidoSoft Company		Dido 73
Утв.	Контактов				Копирова			Формат А3		