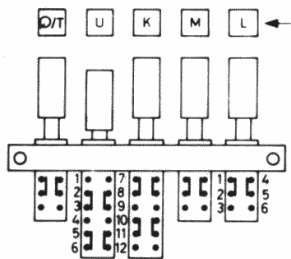
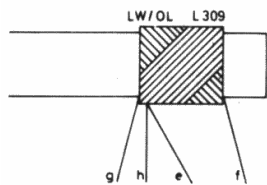


GEZEICHNETE SCHALTERSTELLUNG  
UKW GEDRÜCKT  
SWITCH CONTACTS SHOWN  
IN FM POSITION  
POSITION DE COMMUTATION INDIQUEE  
Mdf ENFORCEE

ALLE WIDERSTÄNDE 1/8 W  
ALL RESISTORS 1/8 W  
TOUTES RESISTANCES 1/8 W

93  
C, D  
Co  
oB  
Eo



SCHALTERBEZEICHNUNG  
DESIGN: ON PUSH BUTTON  
INDICATION DE COMMUTEUR

WELLENBEREICHE WAVE RANGES GAMMES D'ONDES	
UKW/FM/MdF	87 - 104MHz
KW / SW / OC	5,9 - 6,35MHz
MW / OM	510 - 1620kHz
LW / OL	145 - 260kHz
ZF / IF / FI	460kHz 10,7MHz

ALLE ⊕ SPANNUNGEN GEGEN ⊕ GEMESSEN  
ALLE ⊕ SPANNUNGEN GEGEN MASSE GEMESSEN  
(SCHALTERSTELLUNG UKW)  
ALL ⊕ VOLTAGES MEASURED TO ⊕  
ALL ⊕ VOLTAGES MEASURED TO GROUND  
(SWITCH IN FM POSITION)  
TOUTES TENSIONS ⊕ MESURÉES EN ⊕  
TOUTES TENSIONS ⊕ MESURÉES A LA MASSE  
(POSITION DU COMMUTEUR Mdf)

chassis)

(unsolder

pareil, et

u-dessus

la partie

frontale

etirez les

#### Auswechseln eines Tastenschleibers

Der Ausbau zum Auswechseln  
oder Reinigen des Tastenschleibers  
wird wie folgt vorgenommen:

- 1) Abdeckblech gegen die Fe-  
der drücken.
- 2) Sicherungsbügel nach oben  
herausziehen.
- 3) Schiebereinheit mit Taste,  
Rückstellfeder und Kontakt-  
brücken herausziehen.  
(Evtl. eine zweite Taste drük-  
ken, um die Sperrschiene aus-  
zulösen.)  
Die übrige Tastatur wird hier-  
von nicht beeinflusst.

#### Disassembly of a pushbutton slider

To disassemble a pushbutton  
slider for the purpose of re-  
placement or cleaning, proceed  
as follows:

- 1) Press the cover plate against the  
spring.
- 2) Lift the arresting clamp off  
the unit.
- 3) Withdraw the slider unit  
with pushbutton, return  
spring and contact bridges.  
(If necessary, press another  
button to release the locking  
bar.)  
The remaining pushbutton  
switches are not affected by  
this disassembly procedure.

#### Echange du curseur d'un bouton-poussoir

Pour échanger ou nettoyer un  
curseur de bouton-poussoir,  
faites comme suit:

- 1) Poussez la tôle de recou-  
vrement contre le ressort.
- 2) Retirez la fourchette d'arrêt,  
en tirant vers le haut.
- 3) Retirez maintenant l'unité-  
curseur, avec touche, ressort  
de rappel et ponts de con-  
tact.  
(Enfoncez éventuellement une  
deuxième touche, pour relâcher  
la baguette de blocage.)  
Le reste des boutons-poussoirs  
n'est pas influencé par cette  
opération

