

Philips 3902 "Porteldisc"



Mooie en functionele vormgeving: de deksel wordt ook als draaitafel gebruikt



Deze Philips elektrische grammofoon type 3902 Porteldisc is in 1939 aan de markt gebracht. De deksel van de in bakeliet uitgevoerde grammofoon fungeert tevens als draaitafel. Na de deksel te hebben verwijderd, dient eerst de synchroonmotor met de hand te worden gestart. Dit gebeurt door het rubberen aandrijfwieltje tussen duim en wijsvinger een krachtige draai te geven. Als de motor loopt kan de deksel/draaitafel op de daarvoor bedoelde spil worden geplaatst. Een controlelampje geeft aan of de motor al dan niet loopt, als het lampje brandt staat de motor stil.



In 1942 verscheen de Philips 952A, een Hoedendoos met ingebouwde versterker en luidspreker

De aansluitsnoeren (voor lichtnet en aansluiting op radio of versterker) kunnen netjes achter de kartonnen bodem van het toestel worden opgeborgen. Een netschakelaar is niet aanwezig. Het apparaat is gebouwd in Eindhoven.

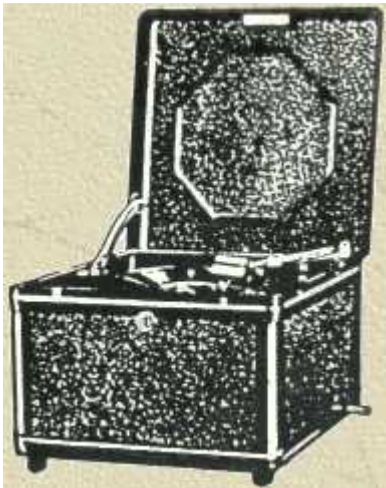
De eerste "Electrische Gramofoon" van Philips is het model 2900 uit 1930.

Dit toestel is uitgerust met een elektrische motor, een 10 Watt versterker, een volume- en een snelheidsregelaar en een automatische rem.

De versie zonder versterker is de Philips No. 2901, deze kan worden aangesloten op een radio ontvanger of versterker.



Indicatielampje draaitafelmotor



Philips No. 2900 uit 1930

Vanaf 1928 verkocht Philips de No. 4005 "Electrische Gramfoonopnemer", een kop die op een akoestische grammofoon kan worden gemonteerd en daarmee elektrische weergave mogelijk maakt. De bijbehorende versterkers zijn de No. 2779 (wisselstroomvoeding, lampen [E415](#), [B443](#) en [506](#)) en de No. 2781 met gelijkstroomvoeding.

De Philips "Gramfoonuitrusting" No. 4040 bestaat uit een arm plus volumeregelaar geleverd in een luxe doos. Deze arm was ook los verkrijgbaar als No. 4077.

Dit toestel is in 1986 gerestaureerd.





Aansluitstekker Philips 3902. Eenzelfde stekker met platte middenpen wordt gebruikt om een radiotoestel aan te sluiten

"PORTELDISC"

EEN BRON VAN GEZELLIGHEID

PRIJS
fl. 52.50

PHILIPS-PORTELDISC - GEMAKKELIJK MEE TE DRAGEN

"PORTELDISC"

De draagbare, elektrische gramfoon, die Philips op de markt brengt, is volgens een volkomen nieuw principe gebouwd. Het summum van vernuft, gepaard aan het summum van gemak!

Drie handgrepen en de "Porteldisc" speelt. Een fraaie en krachtige weergave van de platen maakt uw eigen programma tot een muzikaal feest.


Een uiterst handig, licht en klein apparaat, dat op elk radiotoestel met gramfoonaansluiting speelt en dat U overal mee naar toe kunt nemen. Een synchroon motor garandeert een regelmatig gang, het deksel is tevens draaischijf. Een gevoelige zg. gebalanceerde pick-up voorkomt slijtage van de platen.

PHILIPS NIEUWE
DRAAGBARE
ELECTR. GRAMFOON

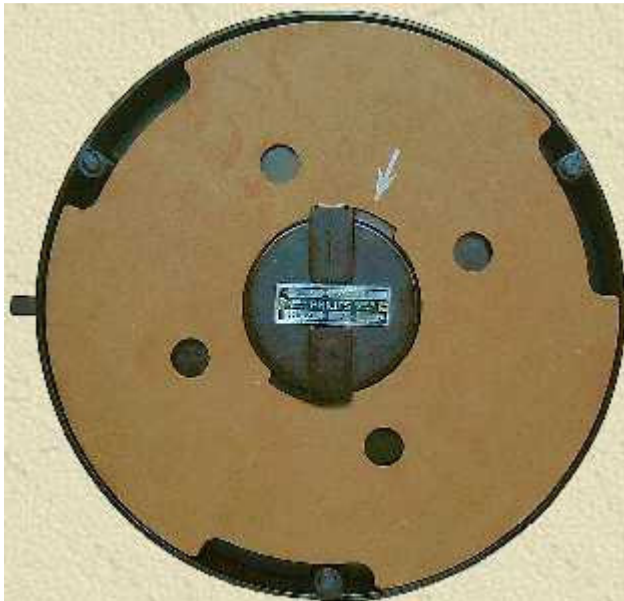
"PORTELDISC"

SPEELT OP ELK RADIO-TOESTEL MET GRAMFOON-AANSLUITING

SPECIFICATIES EN GEGEVENS

Merknaam	Philips' Gloeilampenfabrieken NV, Eindhoven 
Land van herkomst	Nederland
Eigenaam	Porteldisc, bijnaam: "Hoedendoos"
Type	3902
Serienummer	E4138
Bouwjaar	1940
Toepassing	grammofoon
Draaisnelheid	78 t/min
Plaatdiameter	max. 36 cm
Arm	bakelieten arm Philips 2984
Element	<ul style="list-style-type: none"> ☀ Philips electro-magnetisch, impedantie 15 kohm ☀ verwisselbare stalen aftastnaald ☀ naalddruk 160 g
Aantal buizen	geen
Type buizen	n.v.t., indicatorlampje 6 V, 0,05 A
Voedingsspanning	220-245 V wisselspanning, 3 W, 50 Hz type 3902-01 is bedraad voor 125 V
Luidspreker	geen
Chassis	<ul style="list-style-type: none"> ☀ 4 polige synchroonmotor, 3 W, 50 Hz ☀ motor dient met de hand gestart te worden ☀ bakelieten draaitafel ☀ aandrijving via rubberen wielje 13,2 mm op motoras op binnenkant van de draaitafel
Behuizing	<ul style="list-style-type: none"> ☀ donkerbruin bakeliet, uit één stuk ☀ ingebouw naaldenbakje, afsluitbaar met vliedervormig draaideksel ☀ indicatorlampje, brandt als motor stilstaat ☀ bakelieten afdekschot ☀ opbergvak voor snoeren onder motorschot met kartonnen bodem ☀ bruin lederen handvat
Afmetingen bxhxd	26x26x15 cm
Gewicht	2,5 kg
Verkoopprijs	onbekend
Geschatte waarde	₤ 275
Productieperiode	1939-
Seriegrootte	onbekend
Bijzonderheden	<ul style="list-style-type: none"> ☀ synchroonmotor, niet zelfstartend ☀ draaitafel is tevens deksel

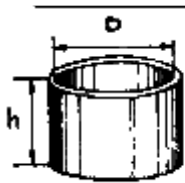
- ☀ opbergvak voor aansluitsnoeren in dubbele bodem
- ☀ aandrijving draaitafel rechtstreeks via rubberen wielje op motoras



De kartonnen bodem kan worden verwijderd door deze een slag te draaien



Het vak om de snoeren in op te rollen



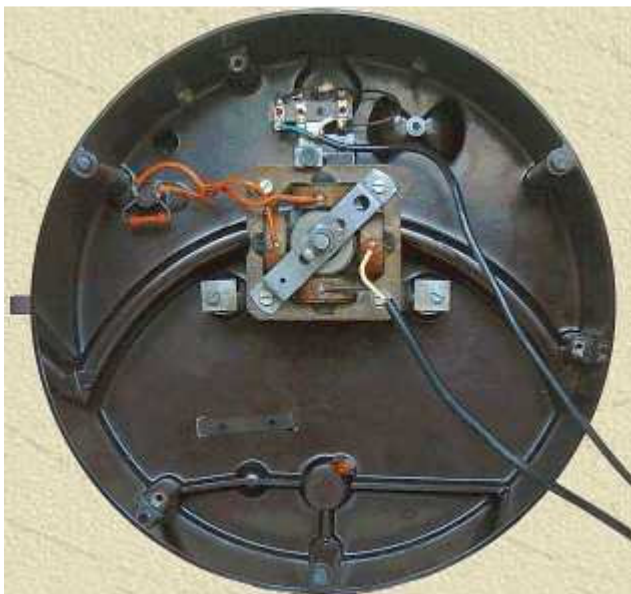
694a

Kortsluitring voor rotor van synchroonmotor
Short circuiting ring for rotor of synchronous motor
Anneau de protection de rotor aimanté
Corto circuito para rotor de motor sincrono
Kurzschlussring für Synchroonmotor-Rotor

D	d
34	29 mm

09 992 84.0

Na eventuele demontage van de motor dient er op te worden gelet dat het anker direct voorzien wordt van een magnetische shunt. Philips noemde dit een "sluitstuk" of "kortsluitring". Dit om te voorkomen dat het anker zijn magnetisme voor een belangrijk gedeelte verliest



Het bakelieten afdekschot en de kartonnen bodem zijn hier verwijderd. De 4-polige synchroonmotor is zichtbaar

http://www.hupse.eu/radio/frameset.htm?philips_3902.htm&ContentFrame

Philips electro-magnetische toonopnemer



Philips electro-magnetische opnemer
1937



Philips electro-magnetische opnemer
1937

Deze electro magnetische pick-up van Philips is vrijwel ongewijzigd gemaakt van 1928 tot in 1947. De eerste uitvoering, Nr. 4002, was bedoeld voor ombouw van acoustische grammofoons.



Philips Nr. 4005

Het element is gemonteerd op een vlakke, metalen grondplaat en bestaat uit een permanente magneet, een spoel, 2 weekijzeren poolschoenen, een anker met naaldhouder en 2 lagers. Twee elastische dempingsblokjes sluiten het anker op zodat het midden tussen de poolschoenen blijft en niet naar een kant omklapt. Tussen de naaldhouder en de grondplaat zit een rubberen afsluitring. De eigen resonantie van het systeem ligt bij 3600 Hz. De naald, een gewone stalen 78-toerennaald of een naald met iridium punt, is gemakkelijk verwisselbaar.

Specificaties

Type	Force	Freq	Output	Imp	Load	Size	Weight	Stylus
Magn	160	3,6 kHz	100 mV	15k	50k	39x50x18	110	78, staal

http://www.hupse.eu/radio/frameset.htm?philips_3902.htm&ContentFrame

Philips 3902 Porteldisc



Draagbare elektrische koffergrammofoon

In functioneel uitgevoerde geheel bakelieten behuizing met bruin leren handvat. Het deksel dient als draaitafel. De grammofoon is uitgerust met een elektrische synchroommotor. Dit type motor moet eerst even "geholpen" worden door de draaitafel met de vinger een klein zetje te geven. Daarna kan een grammofoonplaat worden opgelegd. Aan de rand van de behuizing, naast de arm, zit een controlelampje dat rood oplicht als de motor niet draait. Er is ook een naaldenbakje aanwezig.

Onder een kartonnen deksel aan de onderzijde van het toestel kunnen de aansluitsnoeren voor het lichtnet en voor de aansluiting op een radio worden opgeborgen.

Het elektromagnetische element (naalddruk 160 gram) is uitgerust met een verwisselbare stalen naald, die d.m.v een magneet op zijn plek wordt gehouden..

In advertenties werd het apparaat "Porteldisc" genoemd; de bijnaam is "Hoedendoos".

De Porteldisc werd geïntroduceerd op de 44e Utrechtse Voorjaarsbeurs, die van 11-20 maart 1941 werd gehouden. De oorspronkelijke prijs was f 52,50.

Er is ook een uitvoering voor 110-127 volt: de Philips 3902-01.

Waarschijnlijk in 1948 kwam Philips met een versie met ingebouwde versterker en luidspreker, de Philips 952A.

Gegevens

Serienummer:	4648
Afmetingen:	26 x 26 x 15 cm
Gemaakt in:	± 1941
Voltage:	220 volt
Aangeschaft in:	2014



[Technische informatie](#)



De gesloten behuizing

"PORTELDISC"

EEN BRON VAN GEZELLIGHEID



PRIJS
fl. 82.50



PHILIPS-PORTELDISC— GEMAKKELIJK MEE TE DRAGEN

"PORTELDISC"

De draagbare, elektrische gramfoon, die Philips op de markt brengt, is volgens een volkomen nieuw principe gebouwd. Het summum van vernuft, gepaard aan het summum van gemak!

Drie handgrepen en de "Porteldisc" speelt. Een fraaie en krachtige weergave van de platen maakt uw eigen programma tot een muzikaal feest.

Een uiterst handig, licht en klein apparaat, dat op ELK radiotoestel met gramfoonaansluiting speelt en dat U overal mee naar toe kunt nemen. Een synchroon motor garandeert een regelmatig gang, het deksel is tevens draaischijf. Een gevoelige zg. gebalanceerde pick-up voorkomt slijtage van de platen.

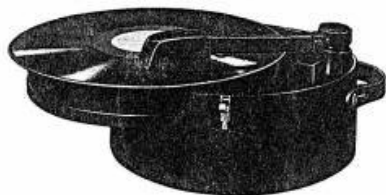
PHILIPS NIEUWE
DRAAGBARE
ELECTR. GRAMFOON

"PORTELDISC"



SPEELT OP ELK RADIO-TOESTEL MET GRAMFOON-AANSLUITING

Reclamefoldertje voor de Philips 3902 Porteldisc



„PORTELDISC“

Philips nieuwe draagbare, elektrische gramfoon. Een zeer vernuftig geconstrueerd, uiterst handig, licht en klein toestel, dat op elk radiotoestel met gramfoonaansluiting speelt en dat U overal mee naar toe kunt nemen. Een bron van gezelligheid!

Prijs f 52.50.



De prijzen in deze brochure zijn goedgekeurd onder schrijven no. 43451 N.P. dd. 27 Augustus 1941 van het Departement van Handel, Nijverheid en Scheepvaart

Voorkant van een Philips Porteldisc brochure uit 1941



„PORTELDISC“

**PHILIPS NIEUWE draagbare
ELECTRISCHE GRAMOFOON**

voor aansluiting aan elk
modern Radio-toestel

PRIJS FL. 52.50

met deze PORTELDISC verkrijgt U 'n fraaie weergave
Uwer platen.

MUSICA'S DISCOTHEEK

bevat thans nog 'n uitgebreid repertoire van

VOLLEDIGE KLASSIEKE MEESTERWERKEN

Hieronder vindt U 'n „greep“ uit onze sortering prachtige
nieuwe opnamen:

BEETHOVEN : Symphonieën no. 3 (Eroica), 5, 6 en 7.
Vioolconcert in D-dur - Pianoconcert no. 1 en 5 - Sonate
Pathétique - Mondscheinsonate - Ouvertures: Egmont,
Leonore III, Coriolan e.a.

TSCHAIKOWSKY: Symphonieën no. 5 en 6 - Serenade v.
strijkorkest - Nuszknackersuite - Vioolconcert D-dur -
Pianoconcert no. 1 - Capriccio Italien - Ouverture 1812.
Diverse complete werken van Bach, Haydn, Mozart, Schubert,
Brahms, Grieg, Franck, Chopin, Rachmaninoff,
Wagner, Liszt e.a.

**TENSLLOTTE 'N VERZORGDE KEUZE IN ZANG-
PLATEN VAN BEKENDE EERSTE ARTISTEN.**

Komt Uw Winterprogramma halen bij:

„MUSICA“

HAMSTRAAT 28 - TEL. 2597 - ROERMOND

UITSLUITEND VERKOOP VAN PLATEN TEGEN
INLEVERING VAN OUDE EN GESPEELDE PLATEN.

**Advertentie voor de Porteldisc in de
Limburger Koerier van 10 november 1941**

http://www.vintageradio.nl/Diversen/philips_3902.htm