

Бутони за управл.
на покрива на
кабината за А9

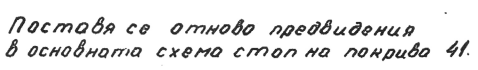
AUCM 1

89800 0149

Вс. август 1

Стадий

0	A
---	---



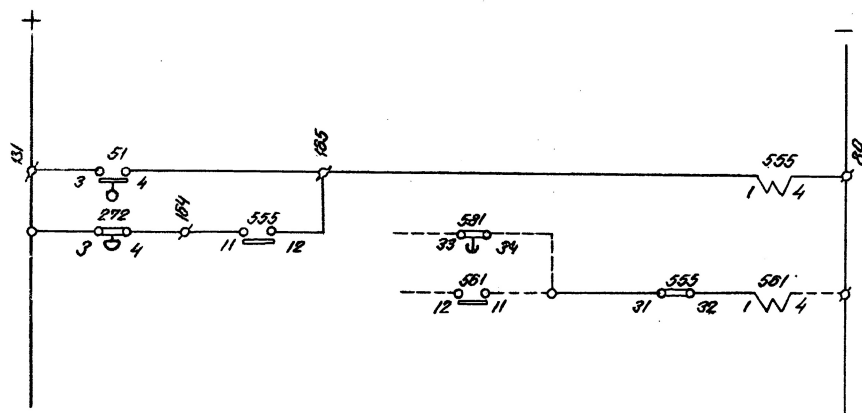
Дат. и №	И. №	Подпис
----------	------	--------

инв. № на орг. Подпис дата

89800 0149

4810 00868

позиция	№ о л и ч.	наименование	технически данни	фигура	дебина	дебина	1	2	3	4	5	6	7	8	9	10	11	12
51	1	Кр. авар. прекъсвач	КБ-11-8А *	34			-	1										
272	1	Бутон аварийен	BT319	31			-	1										
555	1	Реле за авар. прек.	РМХ17-3	3			1	-	-	-					1	-		
			* Предвиден в осн. схема															
	2	КЛЕМИ	2,5 мм ²															



Премахва се връзката : 581-11
581-1

Умб. № 1 на оп. подпис дата зам. умб. № 1 умб. № 2 умб. № 3 умб. № 4 умб. № 5 умб. № 6 умб. № 7 умб. № 8 умб. № 9 умб. № 10 умб. № 11 умб. № 12

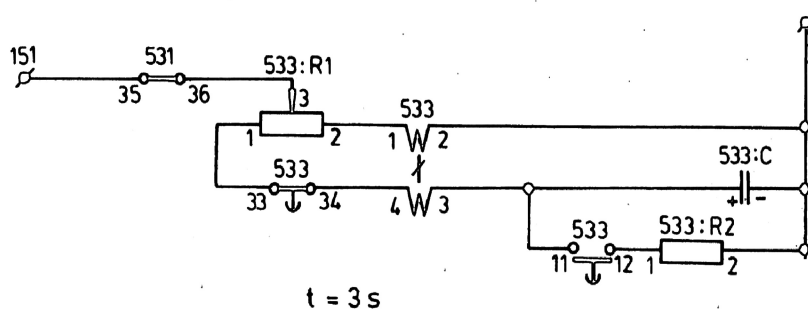
19	1701
ДИМ. ДР. № 1002	ПОДПИС ДИМ. ДР. № 1002
УБОГАЛ СТОФАН	СЧ. 15105
КОМСТ. АИММТРО	
РА 2301	СТОФАН
ТЕХНО. ВАЧНОВ	
ТА. НОКСТ. ТЕНЧУВ	

Реле за
аварийен
прекъсвач

89800 0187

стабил	тогло	нащав
01		
лист	вс. листа	1
база	за техн. разв.	

позиция	к о л и ч.	наименование	технически данни	фигура	бабина	бабина	1	2	3	4	5	6	7	8	9	10	11	12
533	1	Реле отбивачка	RMX 17															
533C	1	Кондензатор	2000mF 50V	K50-20														
533R1	1	Съпротивление	1ком															
533R2	1	Съпротивление	300ом															



Унб. № на ар. Подпис дотр. За м. унб. № Унб. № на ар. Подпис

19	МВ	1968			
Дж. Др.	№ на ар.	подпис	Вакс		
Черт. А.	Стефанов	Сил	1968		
Констр.	Аммиров				
РЛ	г. Стефанов		1968		
Техн.	Вачков				
П. Конст.	Генчуб				

Реле
отбивачка

стадий	тогло	нащав
ДА		
лист	вс. листа	1
база за техн. разв.		